

Limanowskiego 6/21, 30-534 Krakow



+48 515 322608, +48 606 363000



info@gmlsystem.pl

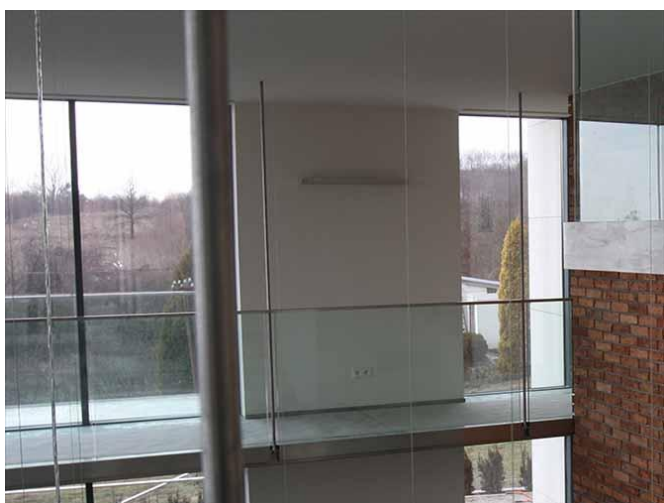
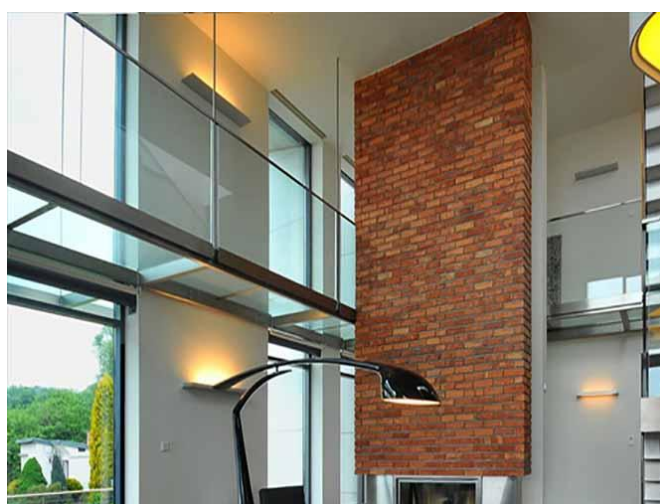
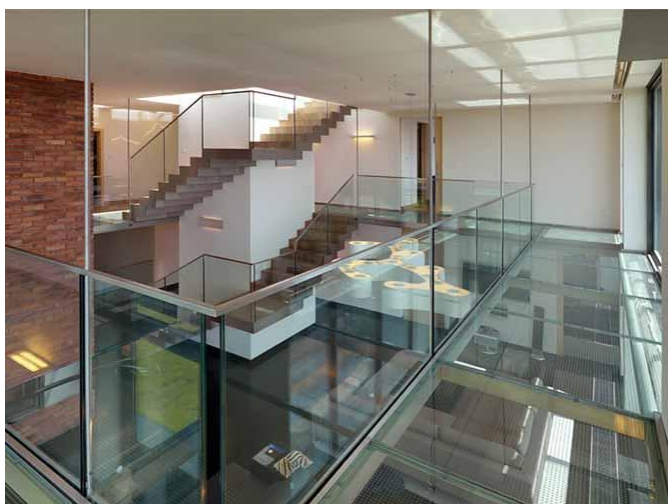


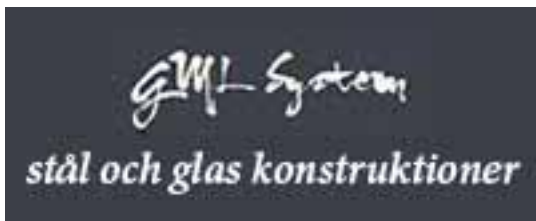
www.se.gmlsystem.eu

Mezzanine med rostfritt stålkonstruktion och stolpfritt glasräcke (Produkt LCH-B-ESTABL-1-G)

Hängande mezzanine med stålkonstruktion, glasgolv och stolpfritt glasräcke med överliggare i rostfritt stål.

Exempelprojekt





Limanowskiego 6/21, 30-534 Krakow



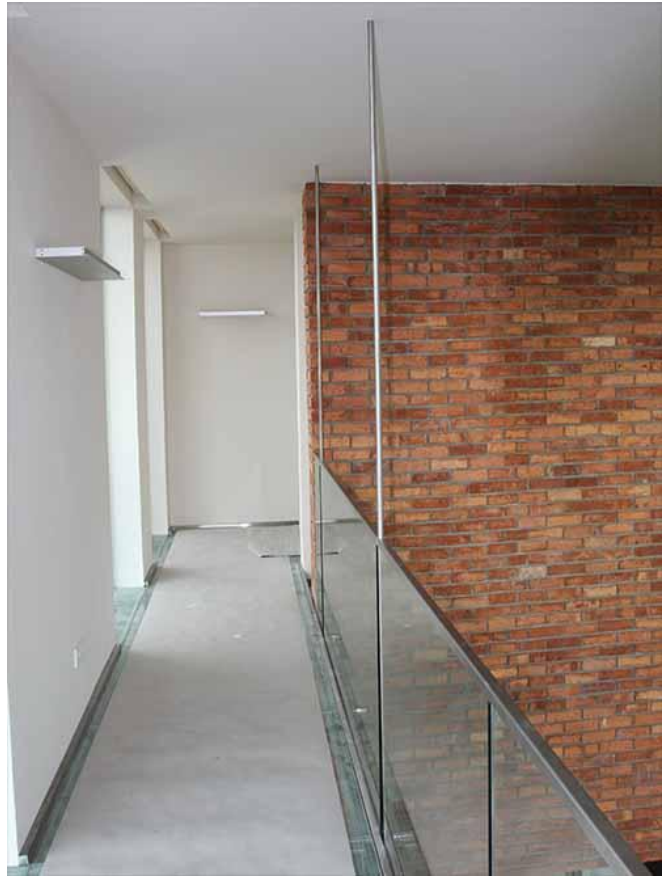
+48 515 322608, +48 606 363000



info@gmlsystem.pl



www.se.gmlsystem.eu



Tekniska detaljer:

1. konstruktion: stödstruktur bestående av ramar i rostfritt stålprofiler hängande från taket på stång i rostfritt stål, golv av härdat glas,
2. räcke: stolpfritt glasräcke med rustfri stålskena för sidomontering.