

Limanowskiego 6/21, 30-534 Krakow



+48 515 322608, +48 606 363000



info@gmlsystem.pl

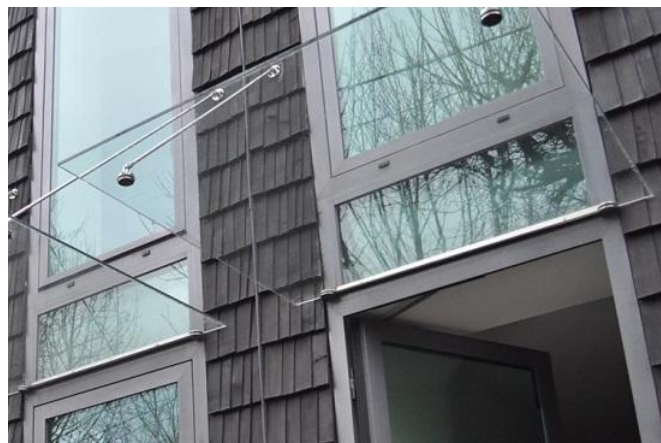
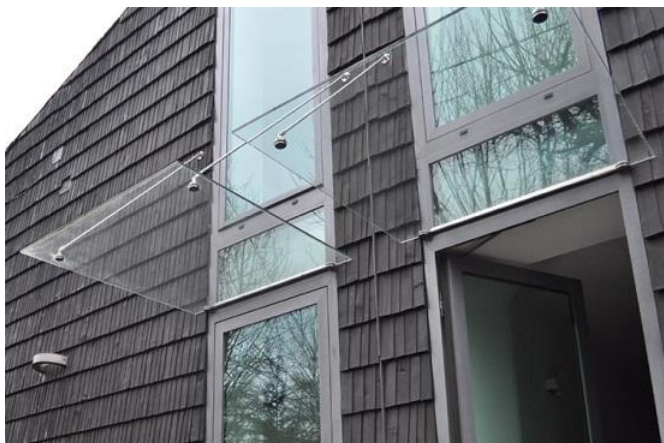


www.se.gmlsystem.eu

Familjehem

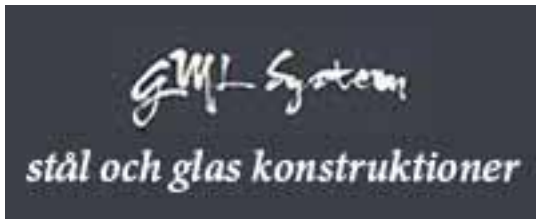
Skärmtak i glas med beslag i rostfritt stål (Produkt LCH-D-GUDACH-6-S)

Exempelprojekt



Tekniska detaljer:

1. glaspaneler av termiskt härdat säkerhetsglas för bästa styrka och säkerhet,



Limanowskiego 6/21, 30-534 Krakow



+48 515 322608, +48 606 363000



info@gmlsystem.pl



www.se.gmlsystem.eu

2. klar laminerade säkerhetsglas VSG ESG med mellanliggande folier av PVB,
3. monterad på fasaden med glasbeslag och punktfästen (fixpoints) av högvärdigt rostfritt stål

Produktionstid 3-5 veckor