



Limanowskiego 6/21, 30-534 Krakow



+48 515 322608, +48 606 363000



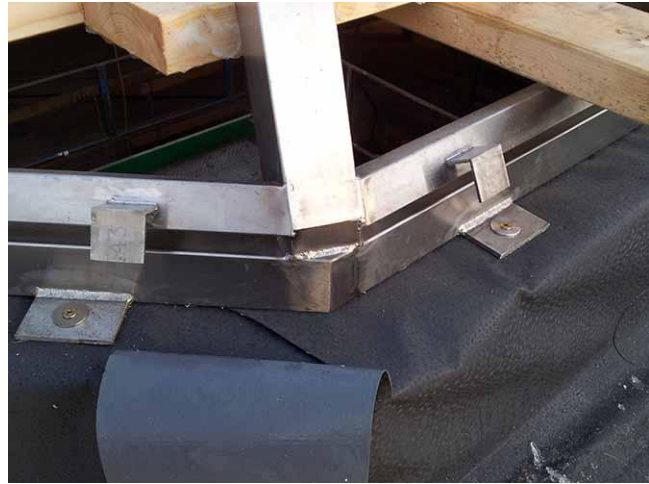
info@gmlsystem.pl

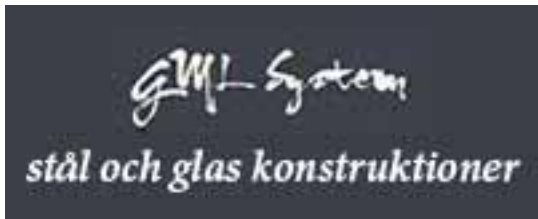


www.se.gmlsystem.eu

Glaskupol med rostfritt stålkonstruktion (Produkt LCH-D-GUDACH-8-S)

Exempelprojekt





Limanowskiego 6/21, 30-534 Krakow



+48 515 322608, +48 606 363000



info@gmlsystem.pl



www.se.gmlsystem.eu



GML System
stål och glas konstruktioner



Limanowskiego 6/21, 30-534 Krakow



+48 515 322608, +48 606 363000



info@gmlsystem.pl



www.se.gmlsystem.eu

Tekniska detaljer:

1. kupol yta byggd av glaspaneler monterade ovanpå stålkonstruktionen av rostfria profiler,
2. glas takläggning av härdat, laminerade säkerhetsglas VSG ESG med mellanliggande folier,
3. glaspaneler monterade med aluminium plåt,
4. gummiband för isolering.

Svetsad stålkonstruktion.

Produktionstid 6-8 veckor