



Limanowskiego 6/21, 30-534 Krakow



+48 515 322608, +48 606 363000



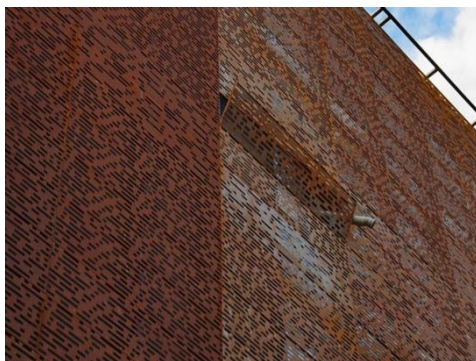
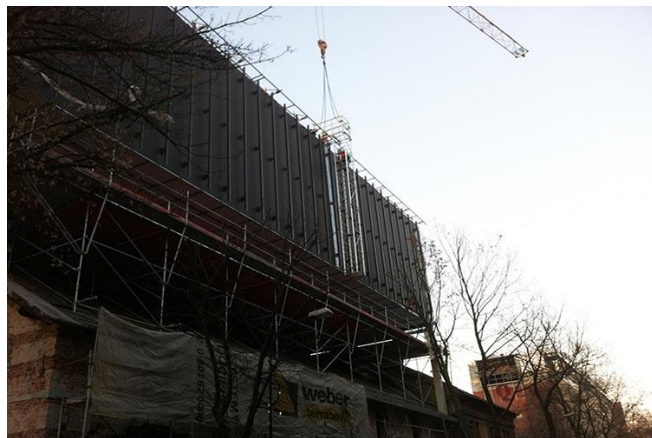
[info@gmlsystem.pl](mailto:info@gmlsystem.pl)

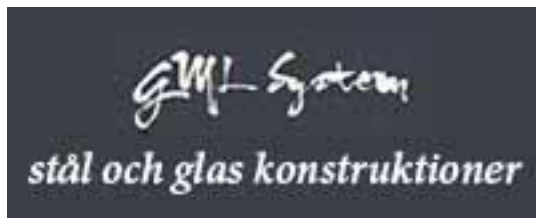


[www.se.gmlsystem.eu](http://www.se.gmlsystem.eu)

## Fasadbeklädnad med perforerade corten stålpaneler (Produkt LCH-F-CORTEN-1-S)

### Exempelprojekt





Limanowskiego 6/21, 30-534 Krakow



+48 515 322608, +48 606 363000



[info@gmlsystem.pl](mailto:info@gmlsystem.pl)



[www.se.gmlsystem.eu](http://www.se.gmlsystem.eu)

## **Tekniska detaljer:**

1. material: CorTen stålplåt 1,5 mm tjockt,
2. konstruktion: fasadkassetter monterade på stödramar av profiler i aluminium, stål eller rostfritt stål.