



+48 515 322608, +48 606 363000



info@gmlsystem.pl



www.se.gmlsystem.eu



Stolpfritt glasräcke med fixpoints för trappor, terrasser och balkonger (Produkt LCH-G-GANZGL-1-E)

Stolpfritt glasräcke med överliggare i formen av u-lister av rostfritt stål. Glaspaneler av laminerat säkerhetsglas monterade med hjälp av fixpoints.

Överliggare och punktfästena finns i två olika stålqualitéer – 304 eller 316.

304 har ett gott korrosionsskydd. 316 har markant bättre korrosionsbeständighet i nästan alla miljöer och är avsedda för utomhusbruk.

Glaspaneler i klar, härdat, laminerat säkerhetsglas ESG VSG.

Exempelprojekt



Limanowskiego 6/21, 30-534 Krakow



GML System
stål och glas konstruktioner

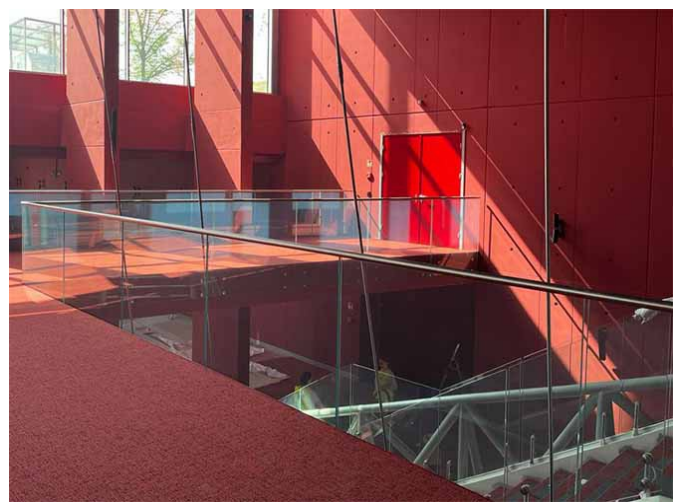
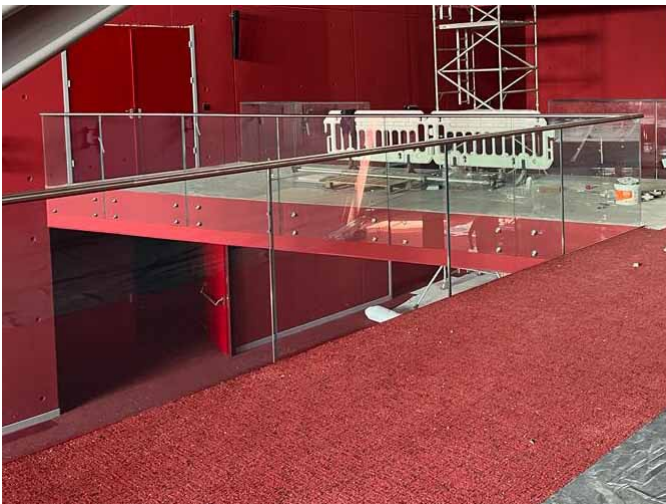
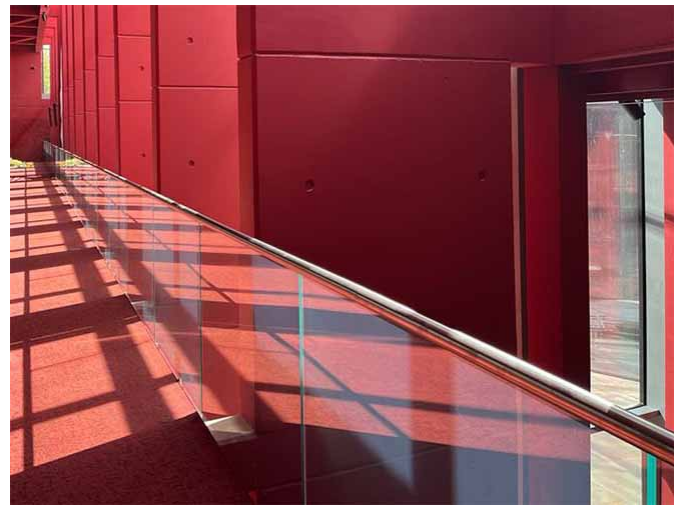
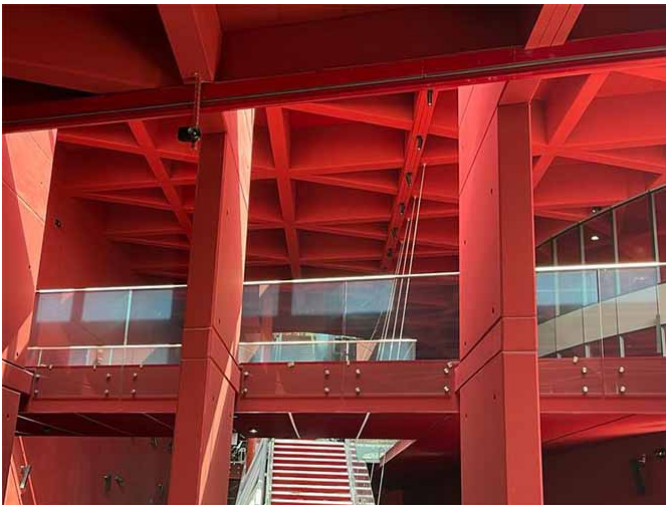
+48 515 322608, +48 606 363000



info@gmlsystem.pl

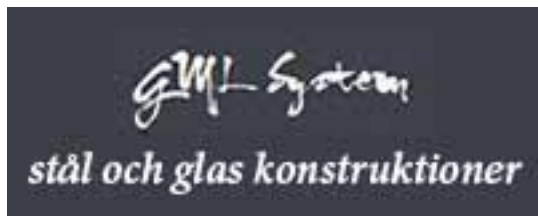


www.se.gmlsystem.eu



Tekniska detaljer:

1. överliggare i formen av u-lister av rostfritt stål,
2. höjd 1000mm,
3. självunderhållande glaspaneler i klar, härdad, laminerat säkerhetsglas ESG VSG 88.2,



Limanowskiego 6/21, 30-534 Krakow



+48 515 322608, +48 606 363000



info@gmlsystem.pl



www.se.gmlsystem.eu

4. punktfästena i rostfritt stål för sidomontage.

För sidomontage.

Produktionstid 3-5 veckor

De rostfria produkter som klämfästen, handledshållare eller fixpoints kommer från vår egen produktion och finns i 304 eller 316 stål.