

Limanowskiego 6/21, 30-534 Krakow



+48 515 322608, +48 606 363000



info@gmlsystem.pl



www.se.gmlsystem.eu

Stolpfritt glasräcke med fixpoints och ledstång i rostfritt stål för trappor, terrasser och balkonger (Produkt LCH-G-GANZGL-2-E)

Stolpfritt glasräcke av härdat, säkerhetsglas ESG. Rostfria, högglanspolerad, tubulär ledstång monterad på glaspaneler med handledshållare.

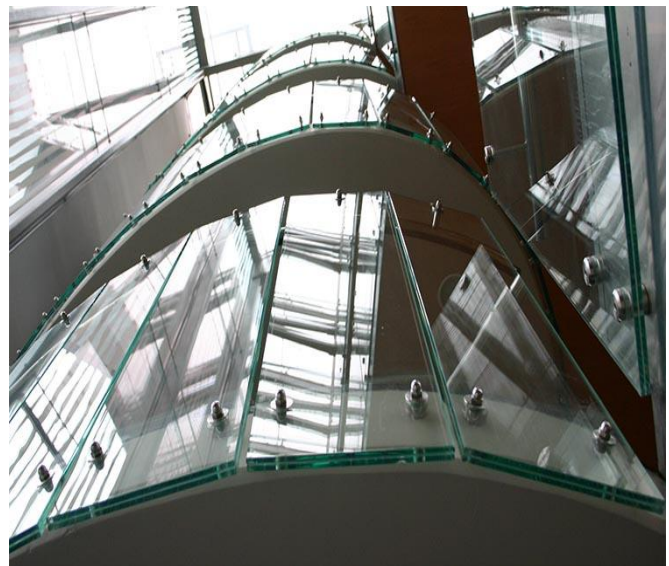
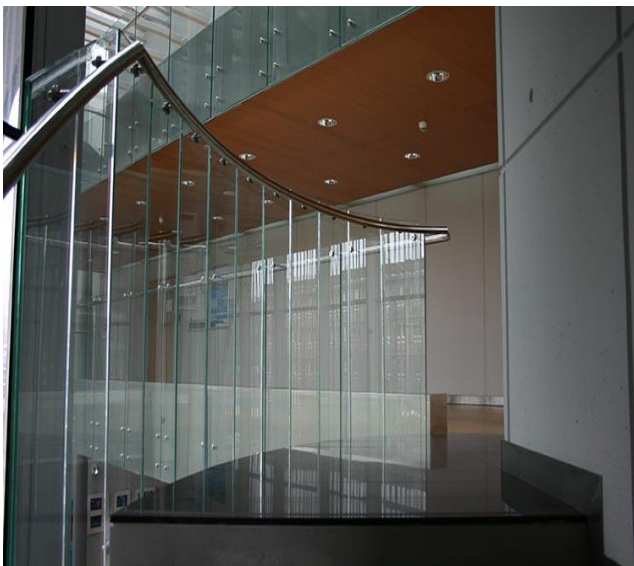
Glaspaneler monterade med hjälp av fixpoints.

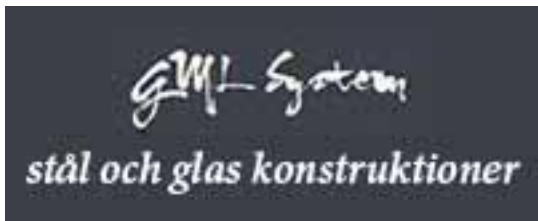
Ledstång och fixpoints finns i två olika stålqualitéer – 304 eller 316.

304 har ett gott korrosionsskydd. 316 har markant bättre korrosionsbeständighet i nästan alla miljöer och är avsedda för utomhusbruk.

Glaspaneler i klart, härdat, laminerat säkerhetsglas ESG VSG.

Exempelprojekt





Limanowskiego 6/21, 30-534 Krakow



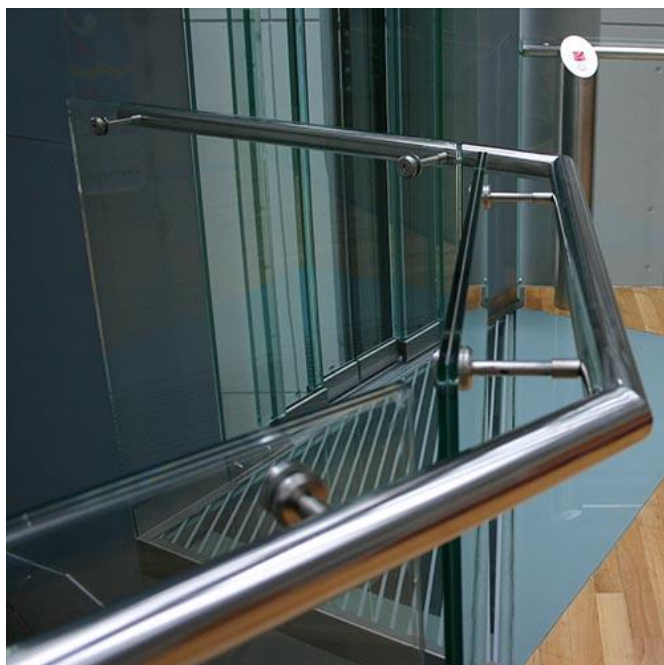
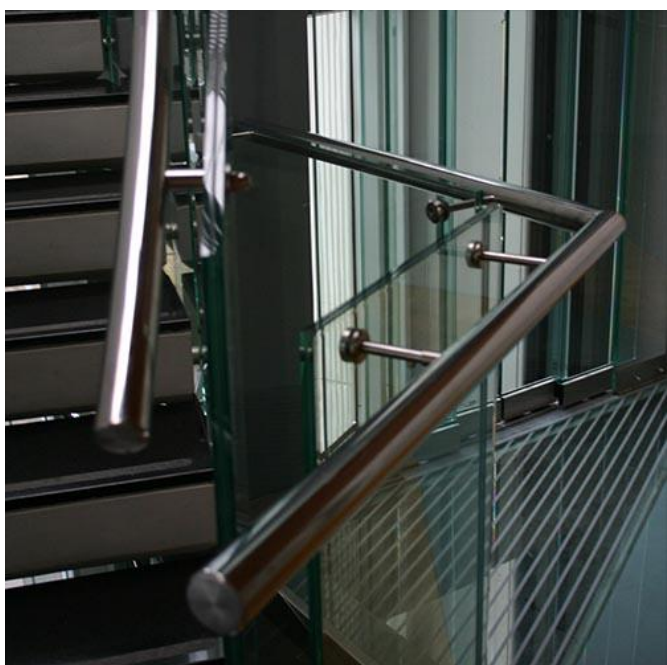
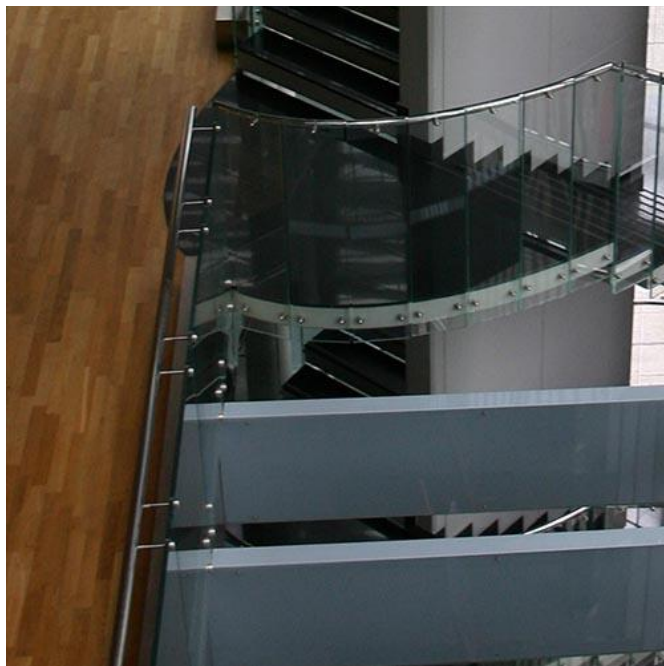
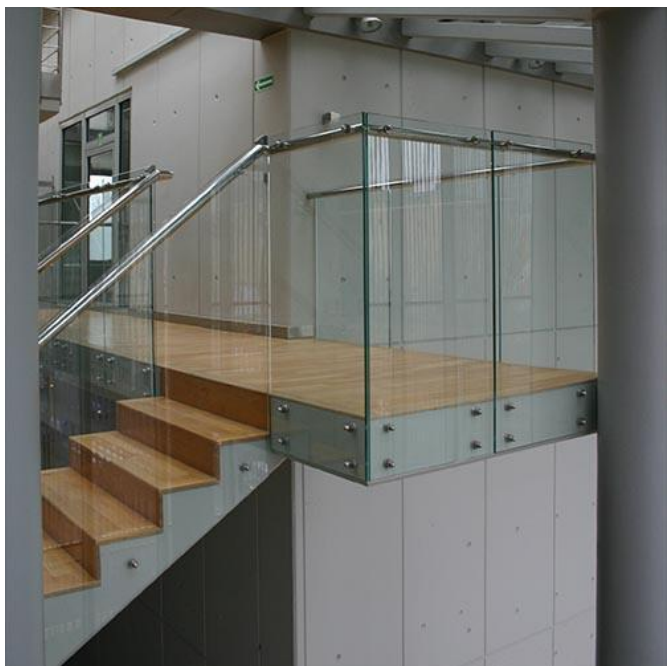
+48 515 322608, +48 606 363000

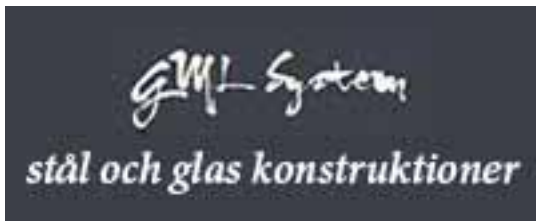


info@gmlsystem.pl



www.se.gmlsystem.eu





Limanowskiego 6/21, 30-534 Krakow



+48 515 322608, +48 606 363000



info@gmlsystem.pl



www.se.gmlsystem.eu



Tekniska detaljer:

1. ledstång av högglanspolerad rundrör Ø 42,4mm i rostfritt stål,
2. höjd 1000mm,
3. självunderhållande glaspaneler i klart, härdat, laminerat säkerhetsglas ESG VSG 88.1,
4. handledshållare av rostfritt stål,
5. fixpoints i rostfritt stål för sidomontage.

För sidomontage.

Produktionstid 3-5 veckor

De rostfria produkter som klämfästen, handledshållare eller fixpoints kommer från vår egen produktion och finns i 304 eller 316 stål.