

Limanowskiego 6/21, 30-534 Krakow



+48 515 322608, +48 606 363000



[info@gmlsystem.pl](mailto:info@gmlsystem.pl)



[www.se.gmlsystem.eu](http://www.se.gmlsystem.eu)

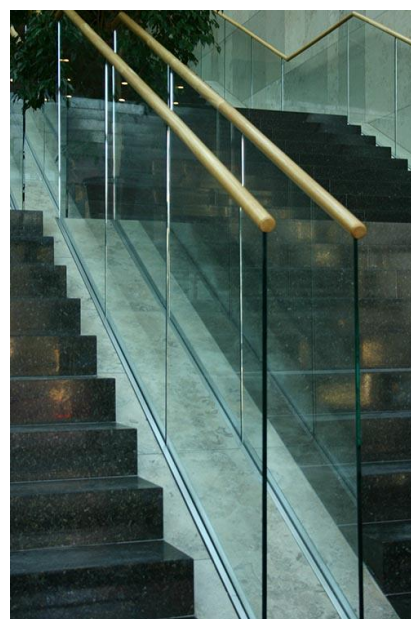
## **Stolpfritt glasräcke med överliggare i trä för trappor** **( Produkt LCH-G-GANZGL-3-H )**

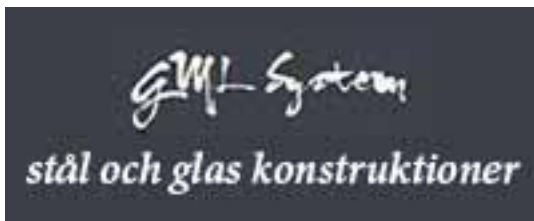
**Stolpfritt glasräcke med stålskena golvmonterad. Glaspaneler av härdat, laminerat säkerhetsglas. Överliggare i trä.**

Stålskena i 304 eller 316 rostfritt stål.

Glaspaneler i klart, härdat, laminerat säkerhetsglas ESG VSG.

### **Exempelprojekt**





Limanowskiego 6/21, 30-534 Krakow



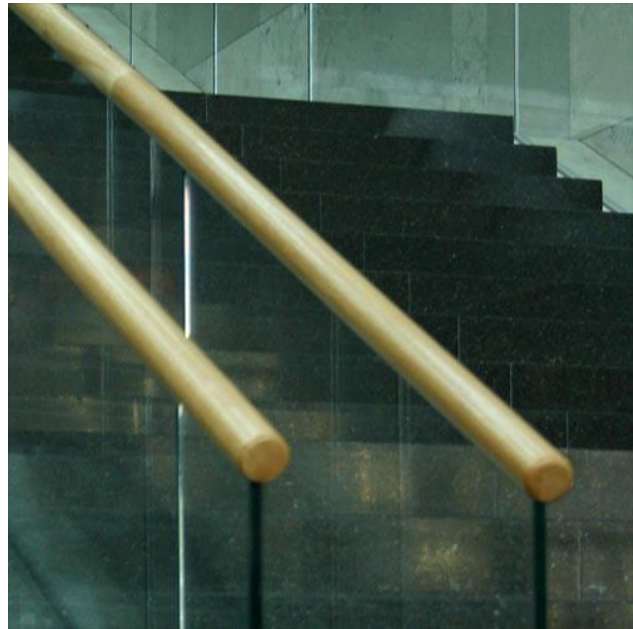
+48 515 322608, +48 606 363000



[info@gmlsystem.pl](mailto:info@gmlsystem.pl)



[www.se.gmlsystem.eu](http://www.se.gmlsystem.eu)



### **Tekniska detaljer:**

1. överliggare av u-profil i trä,
2. höjd 1000 mm,
3. självunderhållande glaspaneler i klart, härdat, laminerat säkerhetsglas ESG VSG 88.1,
4. stålskena golvmonterad i rostfritt stål

### **Produktionstid 3-5 veckor**

De rostfria produkter som stålskena kommer från vår egen produktion och finns i 304 eller 316 stål.