

Limanowskiego 6/21, 30-534 Krakow



+48 515 322608, +48 606 363000



info@gmlsystem.pl



www.se.gmlsystem.eu

Stolpfritt glasräcke med överliggare i rostfritt stål för trappor, terrasser och balkonger (Produkt LCH-G-GANZGL-5-E)

Stolpfritt glasräcke med rustfri stålskena för sidomontering. Glaspaneler av härdat, laminerat säkerhetsglas. Överliggare i formen av u-lister av rostfritt stål.

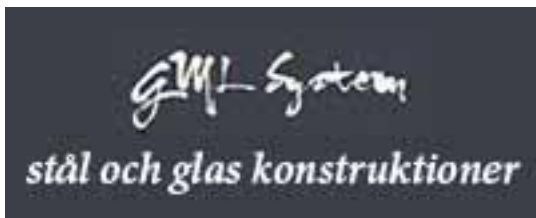
Överliggare och stålskena finns i två olika stålqualitéer – 304 eller 316.

304 har ett gott korrosionsskydd. 316 har markant bättre korrosionsbeständighet i nästan alla miljöer och är avsedda för utomhusbruk.

Glaspaneler i klar, härdat, laminerat säkerhetsglas ESG VSG.

Exempelprojekt





Limanowskiego 6/21, 30-534 Krakow



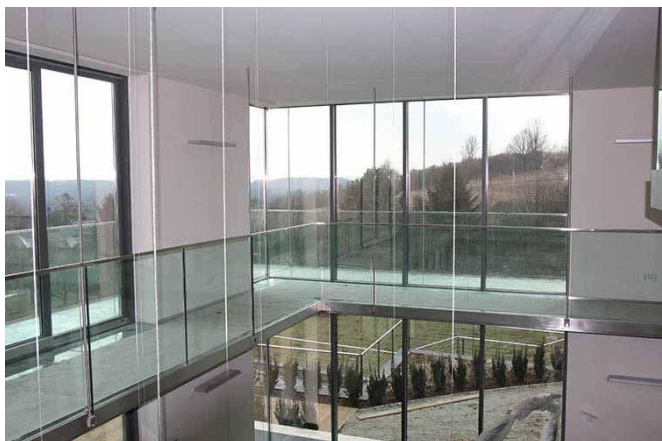
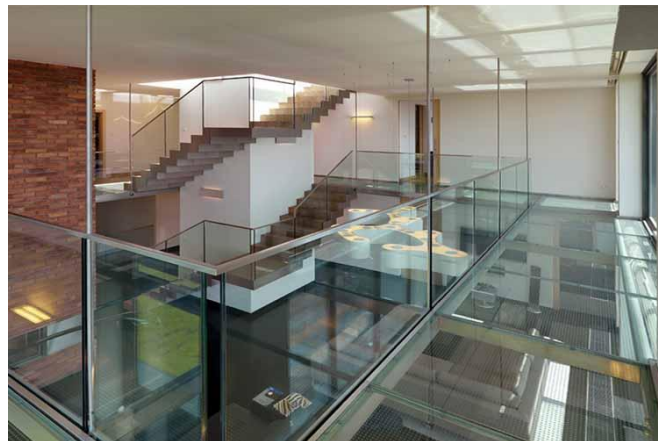
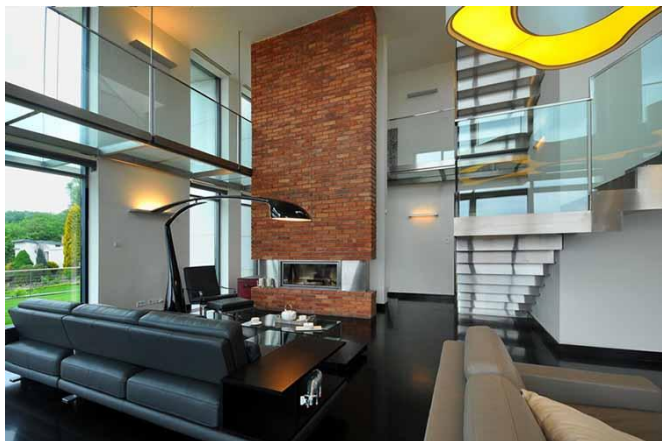
+48 515 322608, +48 606 363000



info@gmlsystem.pl



www.se.gmlsystem.eu



Tekniska detaljer:

1. överliggare i formen av u-lister av rostfritt stål,
2. höjd 1000 mm,
3. självunderhållande glaspaneler i klar, härdad, laminerat säkerhetsglas ESG VSG 88.1,
4. stålskena av rostfritt stål för sidomontering

Produktionstid 3-5 veckor

De rostfria produkter som överliggare eller stålskena kommer från vår egen produktion och finns i 304 eller 316 stål.