

Limanowskiego 6/21, 30-534 Krakow



+48 515 322608, +48 606 363000



[info@gmlsystem.pl](mailto:info@gmlsystem.pl)



[www.se.gmlsystem.eu](http://www.se.gmlsystem.eu)

## **Glasräcke med rostfria stolpar och handledare för trappor, terrasser och balkonger (Produkt LCH-G-GLAS-2-E)**

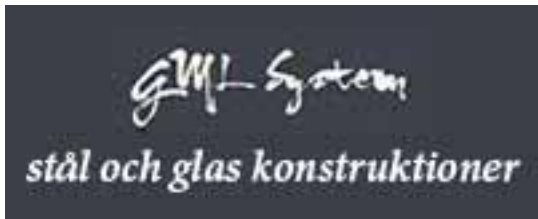
### **Glasräcke med runda rostfria stolpar och handledare i rostfritt. Fyllning med laminerat glas eller med högtryckslaminat (HPL) paneler.**

Stolpar, handledare och klämfästen finns i två olika stålqualitéer – 304 eller 316. 304 har ett gott korrosions-skydd. 316 har markant bättre korrosionsbeständighet i nästan alla miljöer och är avsedda för utomhusbruk.

Glaspaneler i mjölk, klarglas, eller, på begäran, i färg. HPL paneler finns i olika färger.

### **Exempelprojekt**





Limanowskiego 6/21, 30-534 Krakow



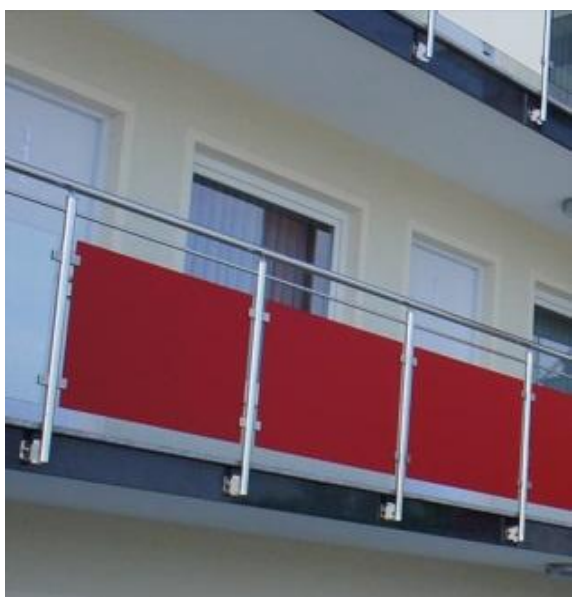
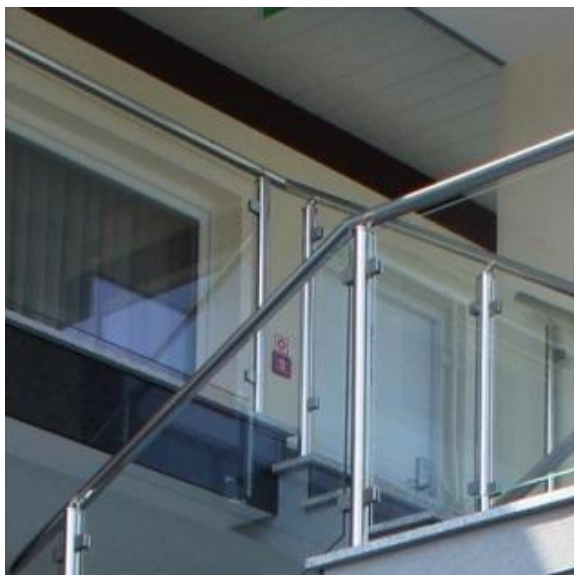
+48 515 322608, +48 606 363000

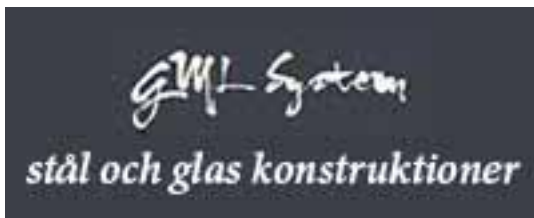


[info@gmlsystem.pl](mailto:info@gmlsystem.pl)



[www.se.gmlsystem.eu](http://www.se.gmlsystem.eu)





Limanowskiego 6/21, 30-534 Krakow



+48 515 322608, +48 606 363000



[info@gmlsystem.pl](mailto:info@gmlsystem.pl)



[www.se.gmlsystem.eu](http://www.se.gmlsystem.eu)

## Tekniska detaljer:

1. stolpar och handledare av höglanspolerad rundrör Ø 42,4mm i rostfritt stål,
2. höjd 1000mm totalt inkl handledare,
3. fyllning med klar, laminerade säkerhetsglas VSG 44.2 eller med HPL paneler,
4. fyrkantiga klämfästen samt handledshållare, båda i rostfritt stål,
5. bottenfläns med täcklock eller väggfäste, beroende på monteringsmetod, ovanpå eller sidomontage.

För ovanpå montage eller för sidomontage.

## Produktionstid 3-5 veckor

Förmontering av stolpar med andra delar som klämfästen, bottenfläns eller handledshållare äger rum i verkstaden.

De rostfria produkter som klämfästen, handledshållare eller fixpoints kommer från vår egen produktion och finns i 304 eller 316 stål.