

Limanowskiego 6/21, 30-534 Krakow



+48 515 322608, +48 606 363000



info@gmlsystem.pl



www.se.gmlsystem.eu

Glasräcke med rostfria stolpar och handledare av trä för interiör trappor (Produkt LCH-G-GLAS-4-H)

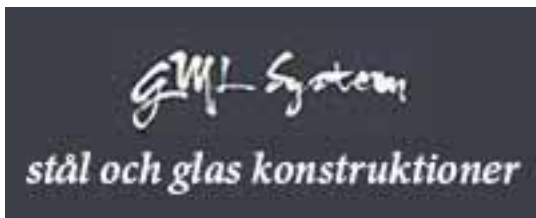
Glasräcke med fyrkantiga rostfria högglanspolerad stolpar och handledare. Fyllning med laminerat glas.

Stolpar, handledare och klämfästen finns i två olika stålqualitéer – 304 eller 316.

Glaspaneler i laminerade säkerhetsglas VSG. Handledare med trä.

Exempelprojekt





Limanowskiego 6/21, 30-534 Krakow



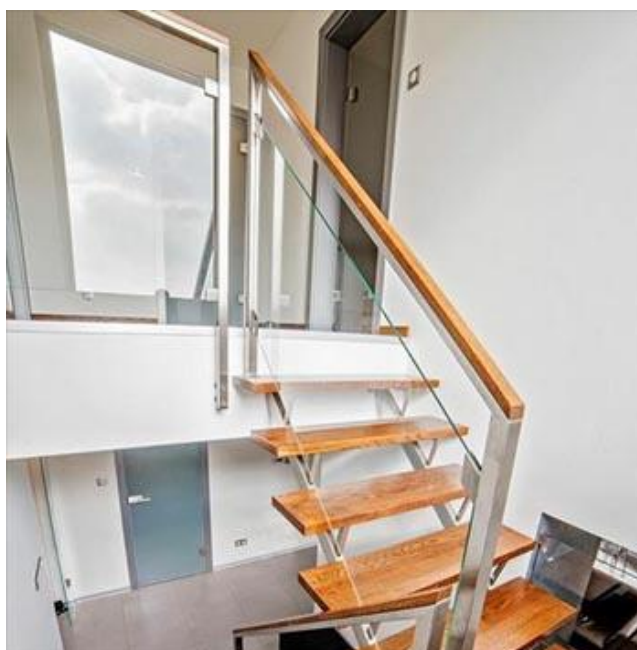
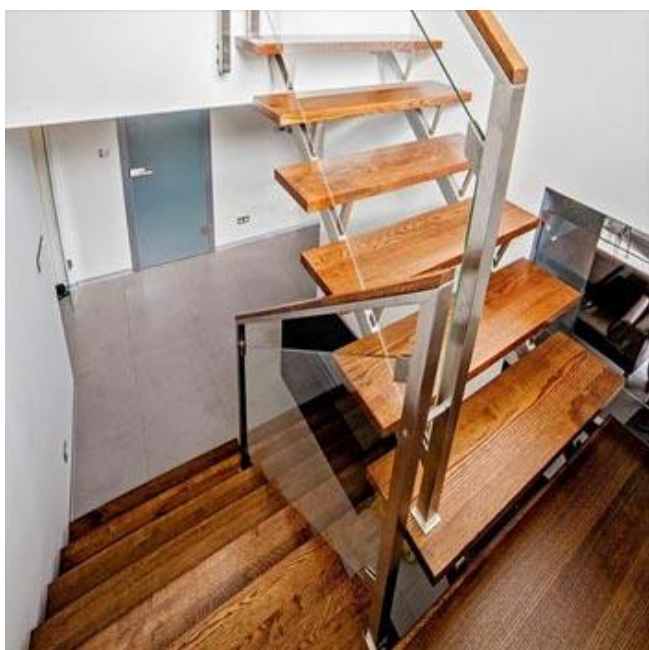
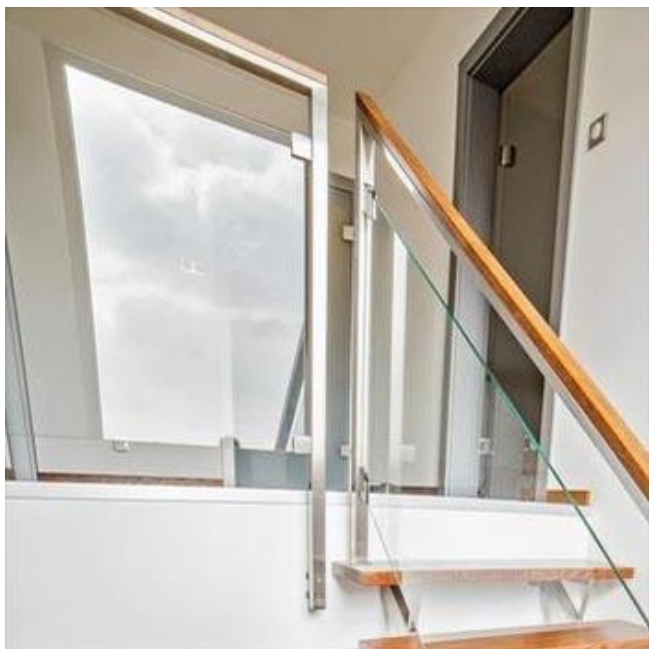
+48 515 322608, +48 606 363000



info@gmlsystem.pl



www.se.gmlsystem.eu



Tekniska detaljer:

1. stolpar av höglanspolerad fyrkantig profil 40x40x2mm i rostfritt stål,
2. höjd 1000mm totalt inkl handledare,



3. handledare med trä,
4. fyllning med klar, laminerade säkerhetsglas VSG 44.2,
5. fyrkantiga rostfria klämfästen,
6. bottenfläns med täcklock eller väggfäste, beroende på monteringsmetod, ovanpå eller sido

För ovanpå montage eller för sidomontage.

Produktionstid 3-5 veckor

Förmontering av stolpar med andra delar som klämfästen, bottenfläns eller väggfäste äger rum i verkstaden.

De rostfria produkter som klämfästen, handledshållare eller fixpoints kommer från vår egen produktion och finns i 304 eller 316 stål.