

Limanowskiego 6/21, 30-534 Krakow



+48 515 322608, +48 606 363000



info@gmlsystem.pl



www.se.gmlsystem.eu

Glasräcke med rostfria stolpar och handledare för interiör trappor (Produkt LCH-G-GLAS-5-E)

Glasräcke med runda stolpar och handledare i rostfritt stål. Fyllning med laminerat säkerhetsglas.

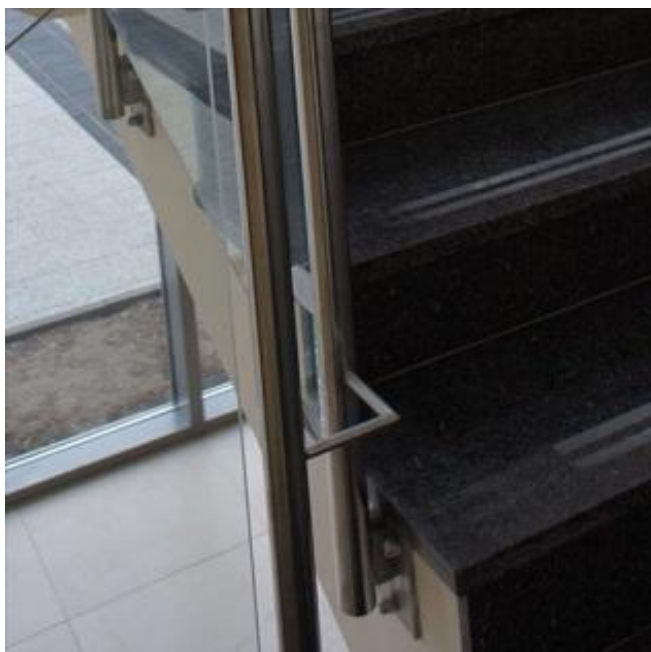
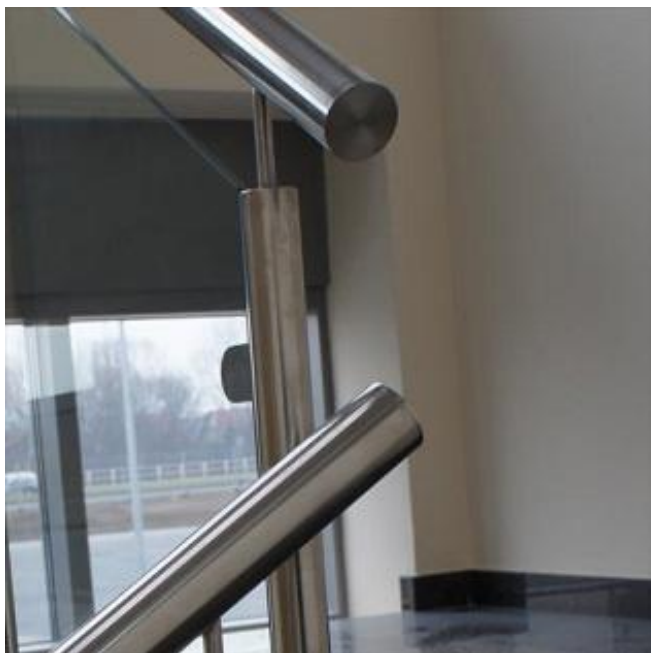
Stolpar, handledare och klämfästen finns i två olika stålqualitéer – 304 eller 316.

304 har ett gott korrosionsskydd. 316 har markant bättre korrosionsbeständighet i nästan alla miljöer och är avsedda för utomhusbruk.

Glaspaneler i klar laminerat säkerhetsglas.

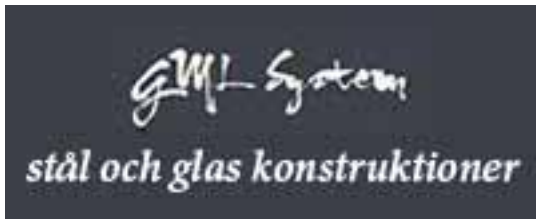
Exempelprojekt





Tekniska detaljer:

1. stolpar och handledare av högglanspolerad rundrör \varnothing 42,4mm i rostfritt stål,
2. höjd 1000mm totalt inkl handledare,



Limanowskiego 6/21, 30-534 Krakow



+48 515 322608, +48 606 363000



info@gmlsystem.pl



www.se.gmlsystem.eu

3. fyllning med klar, laminerade säkerhetsglas VSG 44.2,
4. klämfästen och handledshållare i rostfritt stål,
5. väggfäste

För sidomontage.

Produktionstid 3-5 veckor

Förmontering av stolpar med andra delar som klämfästen, väggfäste och handledshållare äger rum i verkstaden.

De rostfria produkter som klämfästen, handledshållare eller fixpoints kommer från vår egen produktion och finns i 304 eller 316 stål.