

Limanowskiego 6/21, 30-534 Krakow



+48 515 322608, +48 606 363000



info@gmlsystem.pl



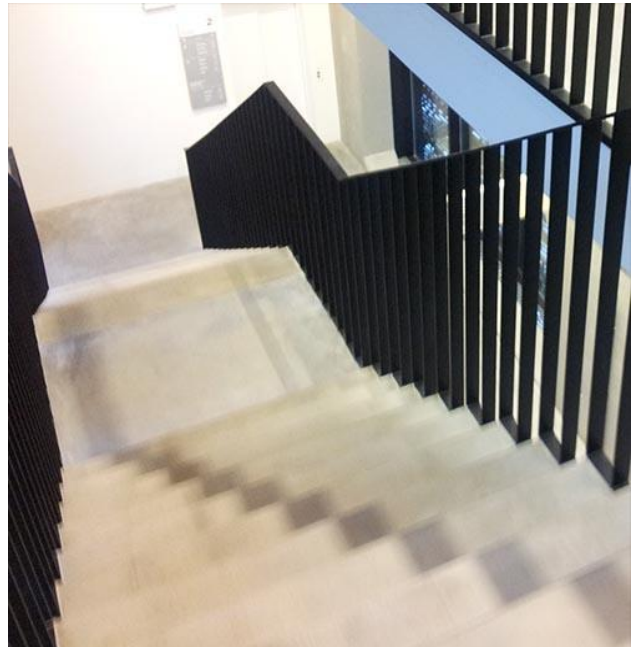
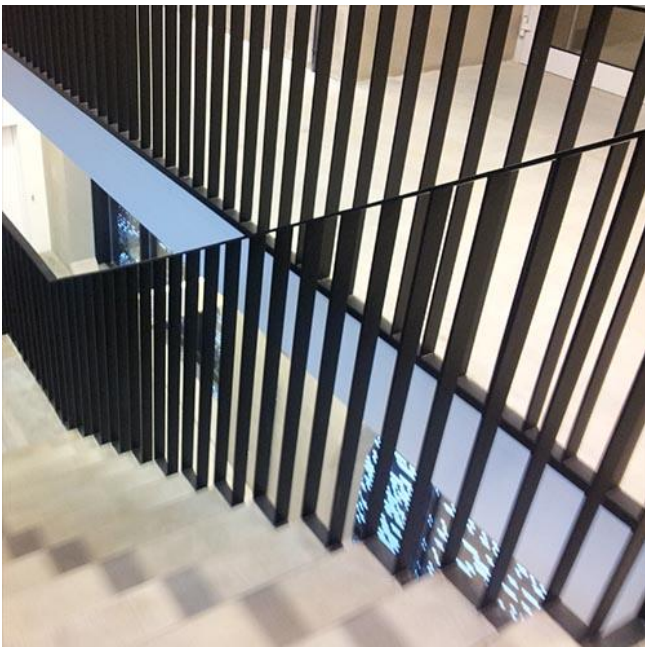
www.se.gmlsystem.eu

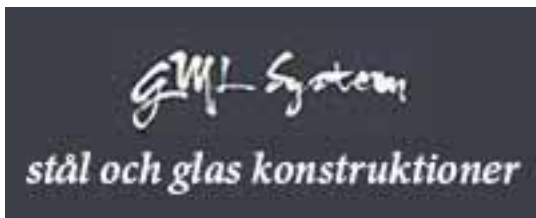
Stålräcke med vertikala stänger av pulverlackerat stål för trappor, terrasser (Produkt LCH-G-STL-1-S)

Stålräcke med stolpar, handledare och stänger av pulverlackerat stålprofiler.

Stål, pulverlackerat.

Exempelprojekt





Limanowskiego 6/21, 30-534 Krakow



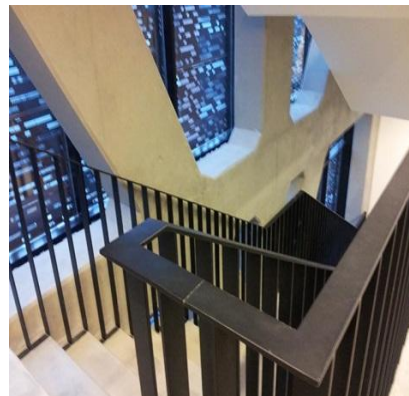
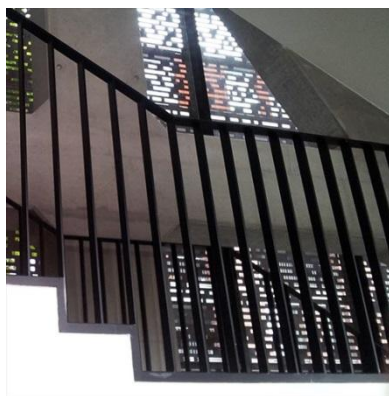
+48 515 322608, +48 606 363000



info@gmlsystem.pl



www.se.gmlsystem.eu



Tekniska detaljer:

1. stolpar och handledare av stålprofil 60x10x2mm,
2. höjd 1000mm totalt inkl handledare,
3. fyllning med vertikala stänger av profil 60x10x2mm, avstånd ca 120mm.

Produktionstid 3-5 veckor

Förmontering av hela konstruktionen sker redan i verkstaden. Svetsad stålkonstruktion.