

Limanowskiego 6/21, 30-534 Krakow



+48 515 322608, +48 606 363000



info@gmlsystem.pl

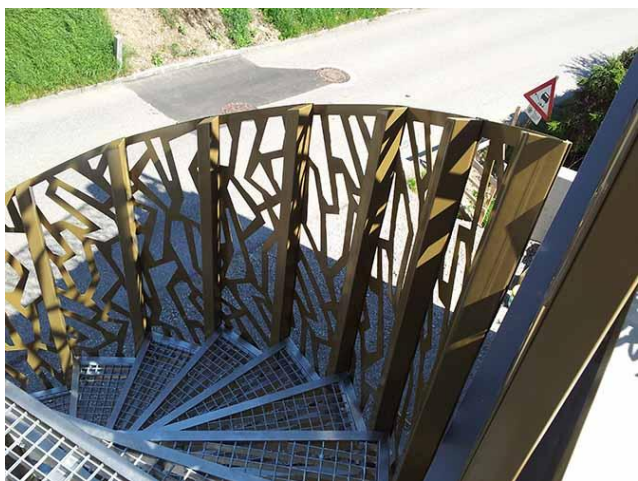
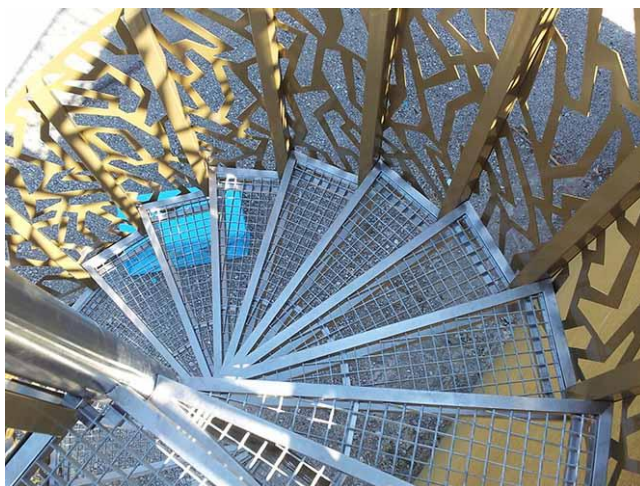


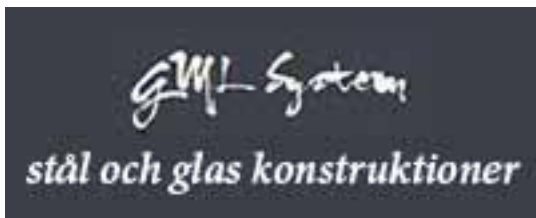
www.se.gmlsystem.eu

Spiraltrappor med konstruktion av rostfritt stål och steg av gallerdurk (Produkt LCH-T-ESTABL-1-A)

Yttre ståltrappor med konstruktion av rostfria profiler, steg och vilplan av gallerdurk och stålräcke med perforerad aluminiumplåt.

Exempelprojekt





Limanowskiego 6/21, 30-534 Krakow



+48 515 322608, +48 606 363000



info@gmlsystem.pl



www.se.gmlsystem.eu



Tekniska detaljer:

1. typ: spiraltrappor,
2. bredd: radie 100cm,
3. total höjd: 320cm,
4. material: rostfritt stål, aluminium, förzinkat och pulverlackerat stål, valfri färg från RAL färgpaletten,
5. konstruktion: stödjande struktur bestående av rör i mitten och ramar för steg och vilplan av rostfria profiler, steg och vilplan av gallerdurk,
6. räcke: stålräcke med fyllning av perforerad aluminiumplåt.

Produktionstid 4-5 veckor