

Limanowskiego 6/21, 30-534 Krakow



+48 515 322608, +48 606 363000



info@gmlsystem.pl



www.se.gmlsystem.eu

Svängda trappor med stålkonstruktion och glas steg **(Produkt LCH-T-ESTABL-4-G)**

Ståltrappor med konstruktion av rostfria profiler, steg och fallskydd i glas.

Exempelprojekt





Limanowskiego 6/21, 30-534 Krakow



+48 515 322608, +48 606 363000

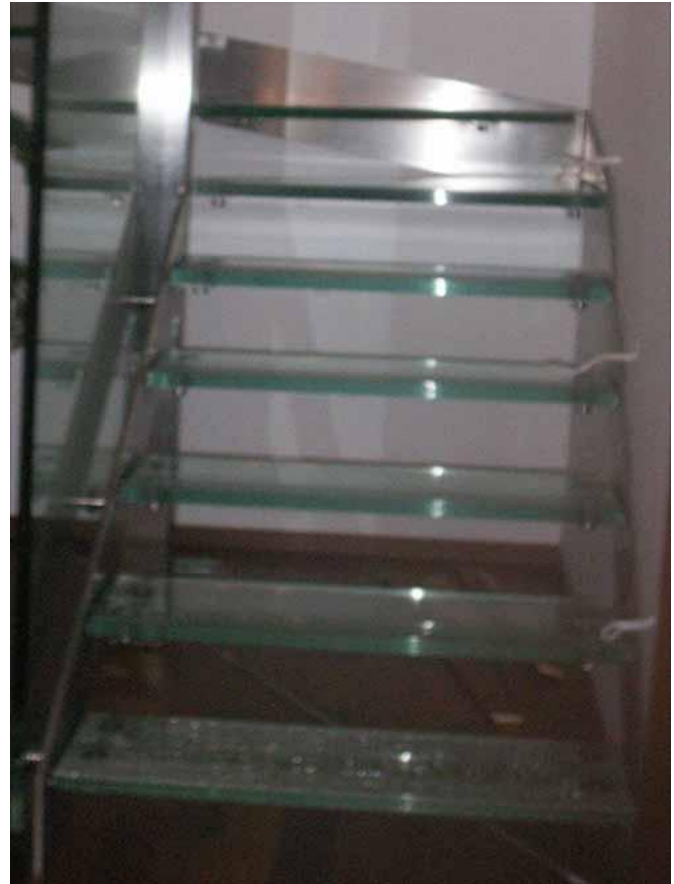


info@gmlsystem.pl



www.se.gmlsystem.eu





Tekniska detaljer:

1. typ: svängda trappor,
2. bredd: 100cm,
3. total höjd: 280cm,
4. material: rostfritt stål, glas,
5. konstruktion: bärande struktur av stålprofiler i rostfritt stål, steg av härdat glas,
6. räcke: stolpfritt glasräcke.

Produktionstid 4-5 veckor