

Limanowskiego 6/21, 30-534 Krakow



+48 515 322608, +48 606 363000



[info@gmlsystem.pl](mailto:info@gmlsystem.pl)

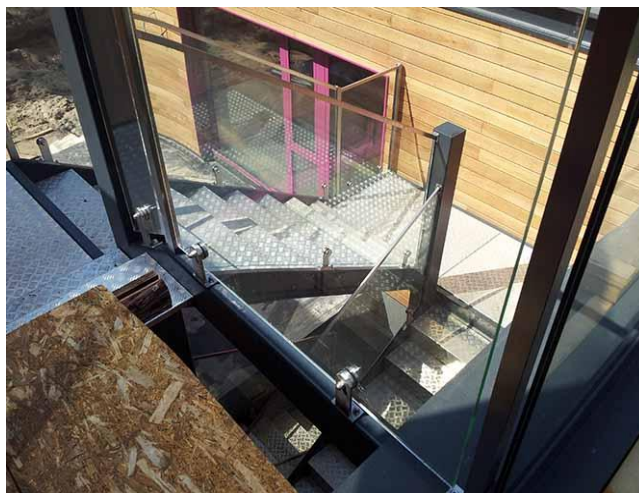
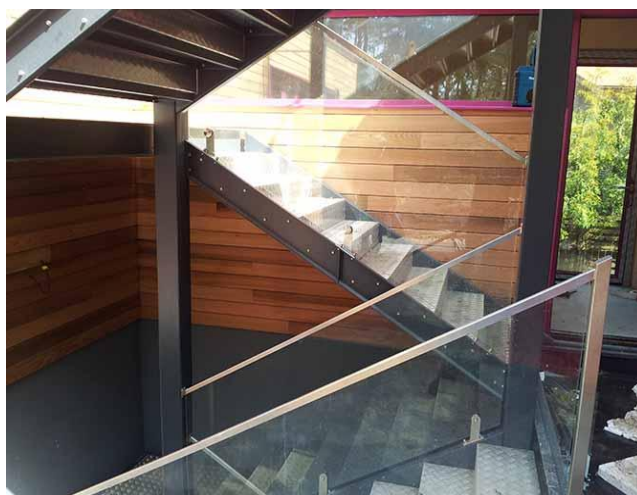


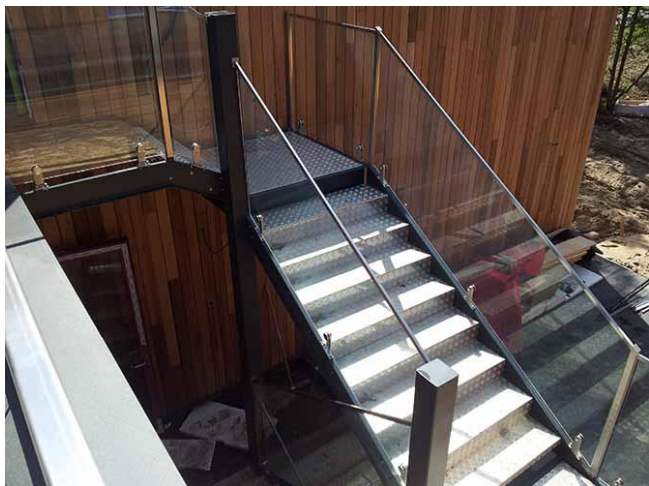
[www.se.gmlsystem.eu](http://www.se.gmlsystem.eu)

## Raka trappor med stålkonstruktion och steg av stålplåt (Produkt LCH-T-ST AHL-1-G)

Ståltrappor med konstruktion av stålprofiler, steg och vilplan av stålplåt och glasträcke.

### Exempelprojekt





### **Tekniska detaljer:**

1. typ: raka trappor,
2. bredd: 100cm,
3. total höjd: 350cm,
4. material: förzinkat och pulverlackerat stål, valfri färg från RAL färgpaletten,
5. konstruktion: bärande strukturen bestående av balkar och stolpar av stålprofiler, steg och vilplan täckt med stålplåt,
6. räcke: stolpfritt glasträcke monterad med rostfritt fixpoints med överliggare i formen av u-lister av rostfritt stål.

**Produktionstid 4-5 veckor**