



+48 515 322608, +48 606 363000



info@gmlsystem.pl

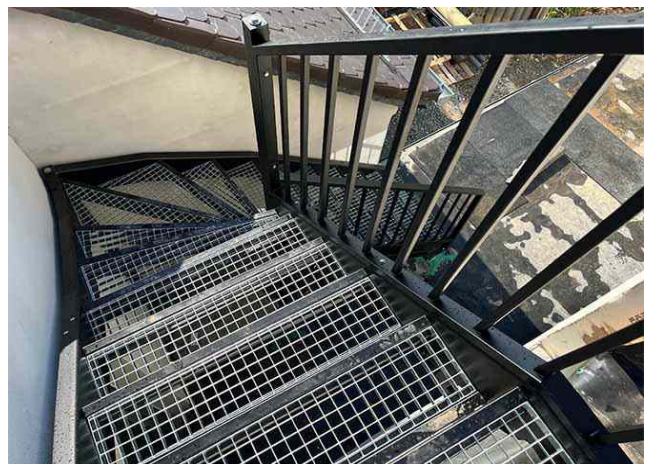
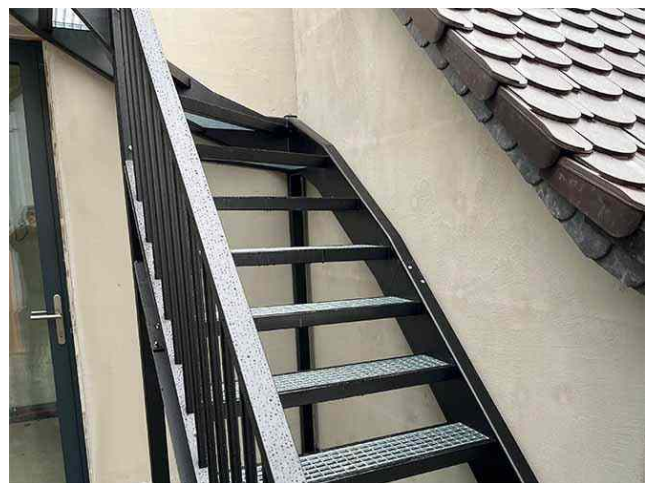


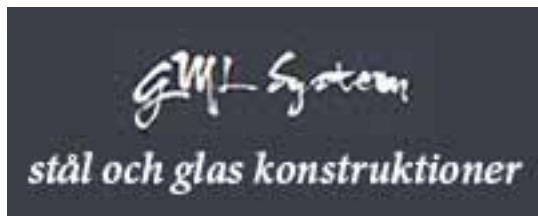
www.se.gmlsystem.eu

Svängda trappor med stålkonstruktion och steg av gallerdurk (Produkt LCH-T-STAH-13-S)

Ståltrappor med bärande konstruktion av stålplåt och stålprofiler, steg av gallerdurk och stålräcke.

Exempelprojekt





Limanowskiego 6/21, 30-534 Krakow



+48 515 322608, +48 606 363000



info@gmlsystem.pl

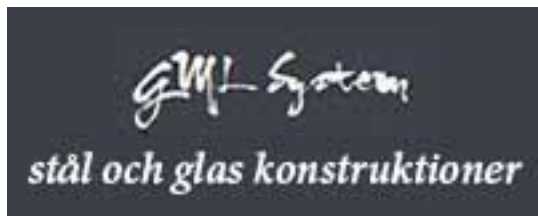


www.se.gmlsystem.eu



Tekniska detaljer:

1. typ: svängda trappor,
2. bredd: 100cm,
3. total höjd: 320cm,
4. material: förzinkat och pulverlackerat stål, valfri färg från RAL färgpaletten,
5. konstruktion: bärande struktur bestående av balkar av stålplåt och ramar för steg av stålprofiler, steg av gallerdurk,
6. räcke: stålräcke med fyllning av vertikala stänger.



Limanowskiego 6/21, 30-534 Krakow



+48 515 322608, +48 606 363000



info@gmlsystem.pl



www.se.gmlsystem.eu

Produktionstid 4-5 veckor