



+48 515 322608, +48 606 363000



info@gmlsystem.pl

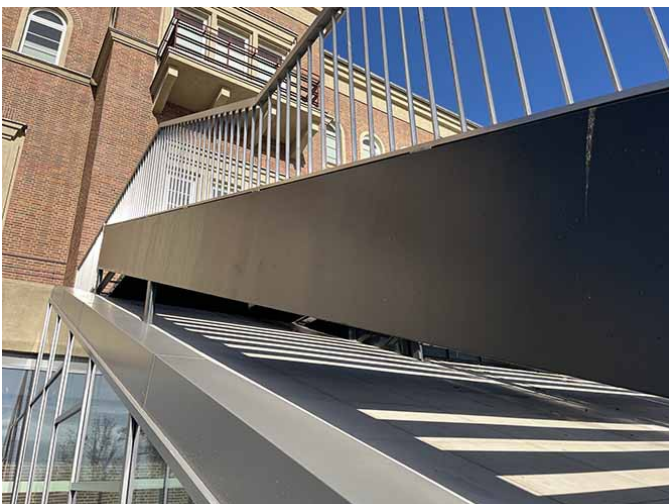


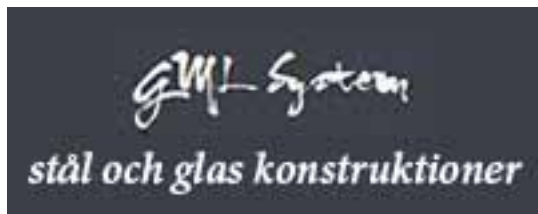
www.se.gmlsystem.eu

Raka trappor med stålkonstruktion och steg av gallerdurk (Produkt LCH-T-STAH-15-S)

Ståltrappor med konstruktion av stålplåt och stålprofiler, steg av gallerdurk, stålräcke.

Exempelprojekt





Limanowskiego 6/21, 30-534 Krakow



+48 515 322608, +48 606 363000



info@gmlsystem.pl



www.se.gmlsystem.eu

Tekniska detaljer:

1. typ: raka trappor,
2. bredd: 150cm,
3. material: pulverlackerat stål, valfri färg från RAL färgpaletten, rostfritt stål,
4. konstruktion: bärande strukturen bestående av balkar av stålplåt och stålprofiler, steg täckt med gallerdurk,
5. räcke: stålräcke med stolpar, handledare och stänger av fyrkantör i rostfritt stål.

Produktionstid 4-5 veckor