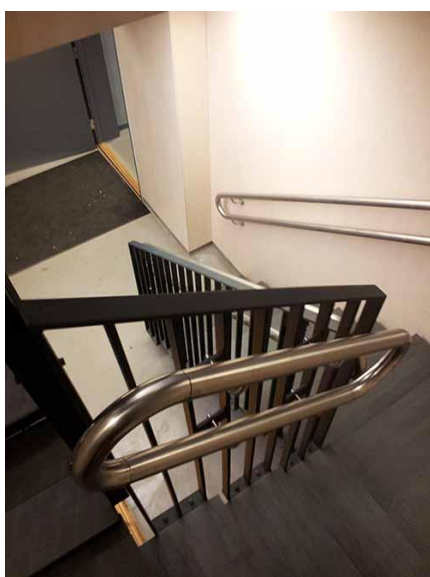
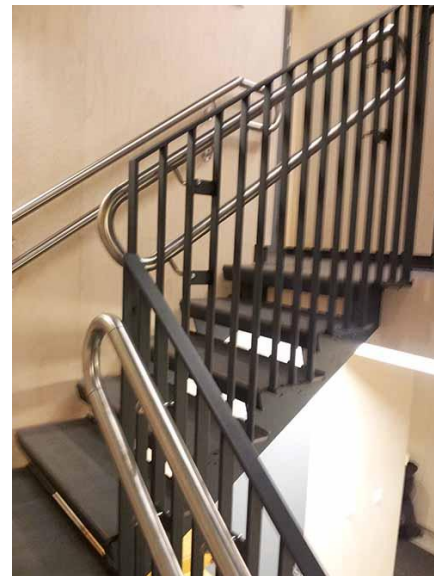
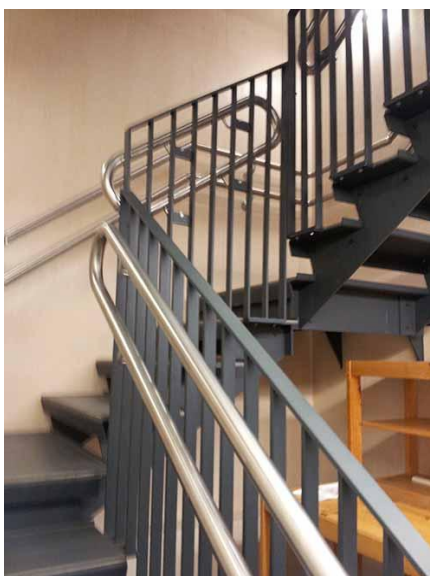




## Trappor med stålkonstruktion och steg av stålplåt (Produkt LCH-T-STAH-4-E)

Ståltrappor med konstruktion av stålplåt och stålprofiler, steg och vilplan av stålplåt och stålräcke.

### Exempelprojekt





### **Tekniska detaljer:**

1. typ: raka trappor,
2. bredd: 90cm,
3. total höjd: 320cm,
4. material: pulverlackerat stål, valfri färg från RAL färgpaletten, rostfritt stål,
5. konstruktion: bärande strukturen bestående av balkar av stålplåt och ramar för vilplan av stålprofiler, steg och vilplan täckt med stålplåt,
6. räcke: stålräcke av stålprofiler med dubbel ledstång av rundrör i rostfritt stål.

**Produktionstid 4-5 veckor**