

Limanowskiego 6/21, 30-534 Krakow



+48 515 322608, +48 606 363000



info@gmlsystem.pl



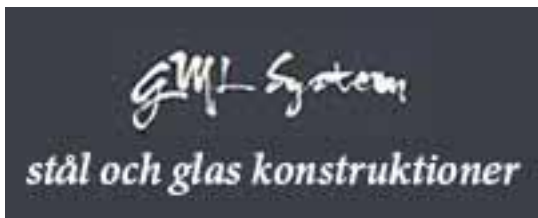
www.se.gmlsystem.eu

Raka trappor med stålkonstruktion och steg av trä (Produkt LCH-T-ST AHL-6-S)

Ståltrappor med konstruktion av stålprofiler, steg och vilplan av trä och stålräcke.

Exempelprojekt





Limanowskiego 6/21, 30-534 Krakow



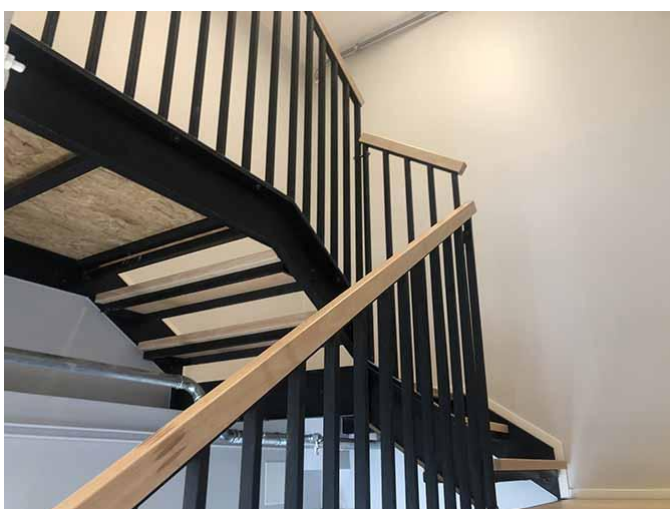
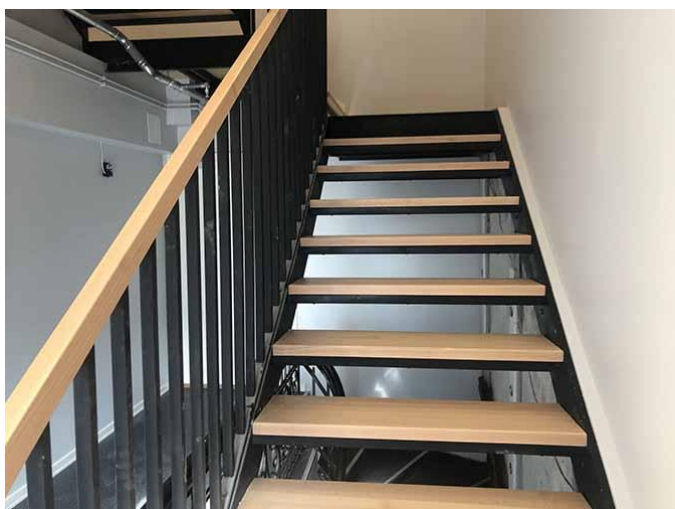
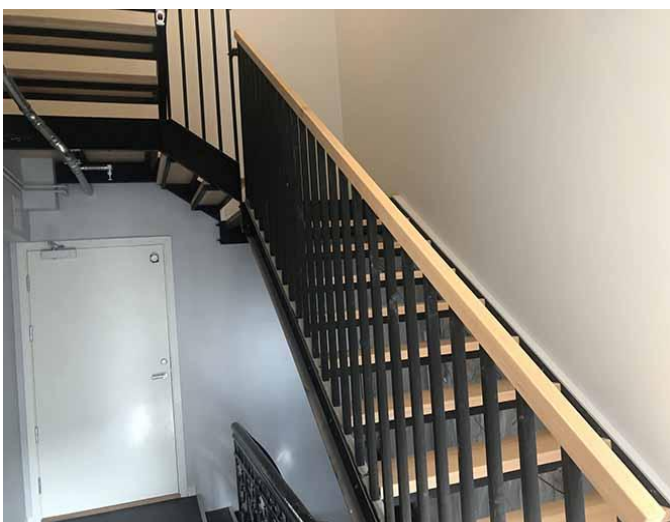
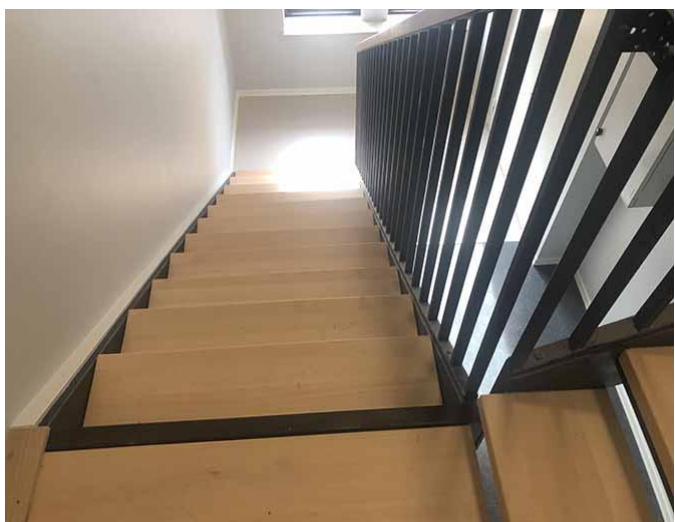
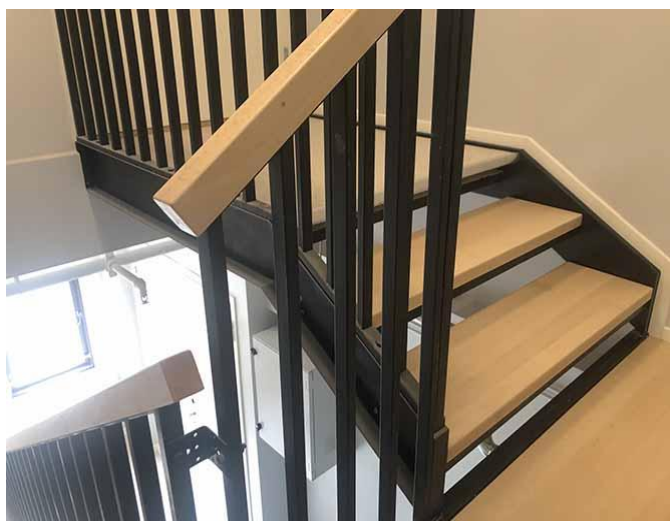
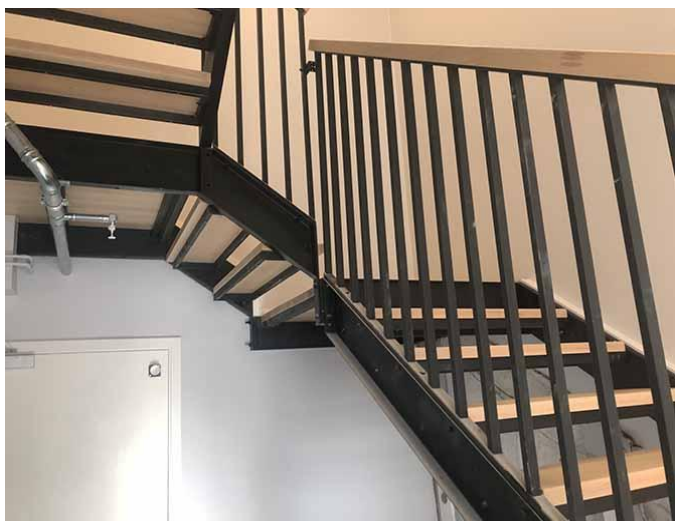
+48 515 322608, +48 606 363000

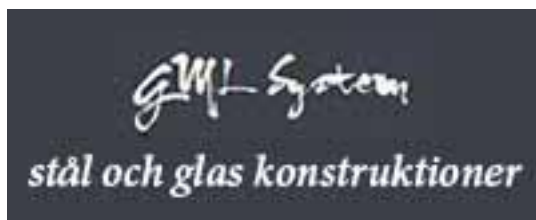


info@gmlsystem.pl



www.se.gmlsystem.eu





Limanowskiego 6/21, 30-534 Krakow



+48 515 322608, +48 606 363000



info@gmlsystem.pl



www.se.gmlsystem.eu

Tekniska detaljer:

1. typ: raka trappor,
2. bredd: 100cm,
3. total höjd: 320cm,
4. material: pulverlackerat stål, valfri färg från RAL färgpaletten, trä,
5. konstruktion: bärande strukturen bestående av balkar av stålprofiler, steg och vilplan täckt med träskivor,
6. räcke: stålräcke med handledare av trä.

Produktionstid 4-5 veckor