

Limanowskiego 6/21, 30-534 Krakow



+48 515 322608, +48 606 363000



info@gmlsystem.pl

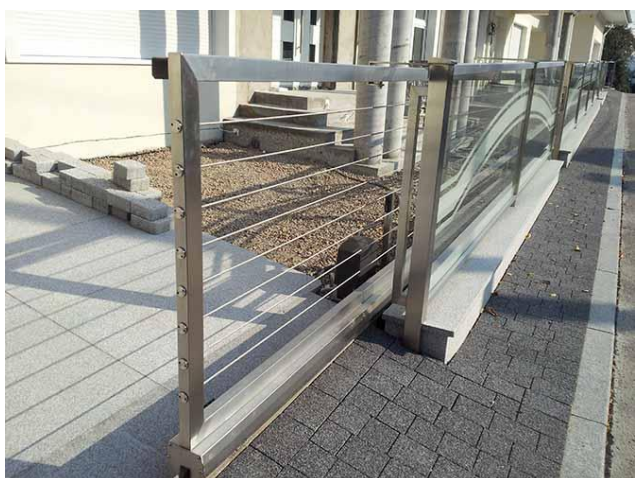


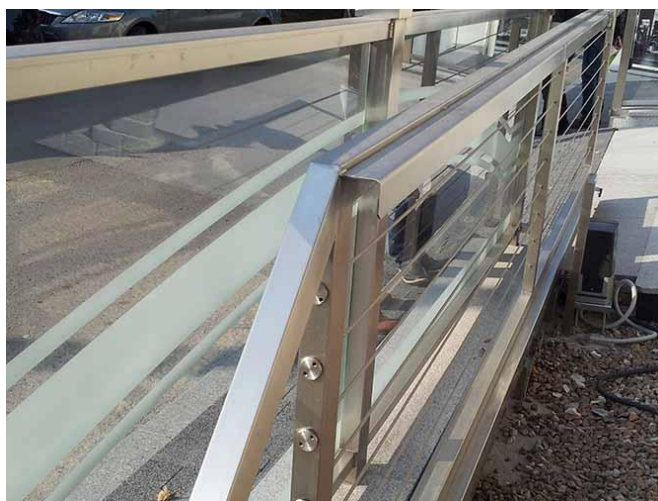
www.se.gmlsystem.eu

Fribärande skjutgrind i rostfritt med fyllning av vajer (Produkt RKS-T-ISCHTOR-8-E)

Självbärande skjutgrind av rostfritt stål med fyllning av horisontell vajer.

Exempel projekt





Tekniska detaljer:

1. typ: fribärande skjutgrind, självbärande,
2. öppningsbredd: 2500mm,
3. höjd: 1500mm,
4. fyllning: horisontell vajer \varnothing 6mm av rostfritt stål,
5. grindkonstruktion svetsad grindram av fyrkantsrör 60x40mm med grindbalk av stålprofil 120x100x5mm,



Limanowskiego 6/21, 30-534 Krakow



+48 515 322608, +48 606 363000



info@gmlsystem.pl



www.se.gmlsystem.eu

6. material: polerat rostfritt stål,
7. grindstolpar: stängningsstolpe av fyrkantsrör 80x80mm, övre styrfäste fäst vid ett staketstolpe,
8. grindautomatik: yttre eldrift Beninca BULL med fjärrkontroller

Produktionstid 4-6 veckor

Svetsad konstruktion. Förmontering av hela konstruktionen sker i verkstad.